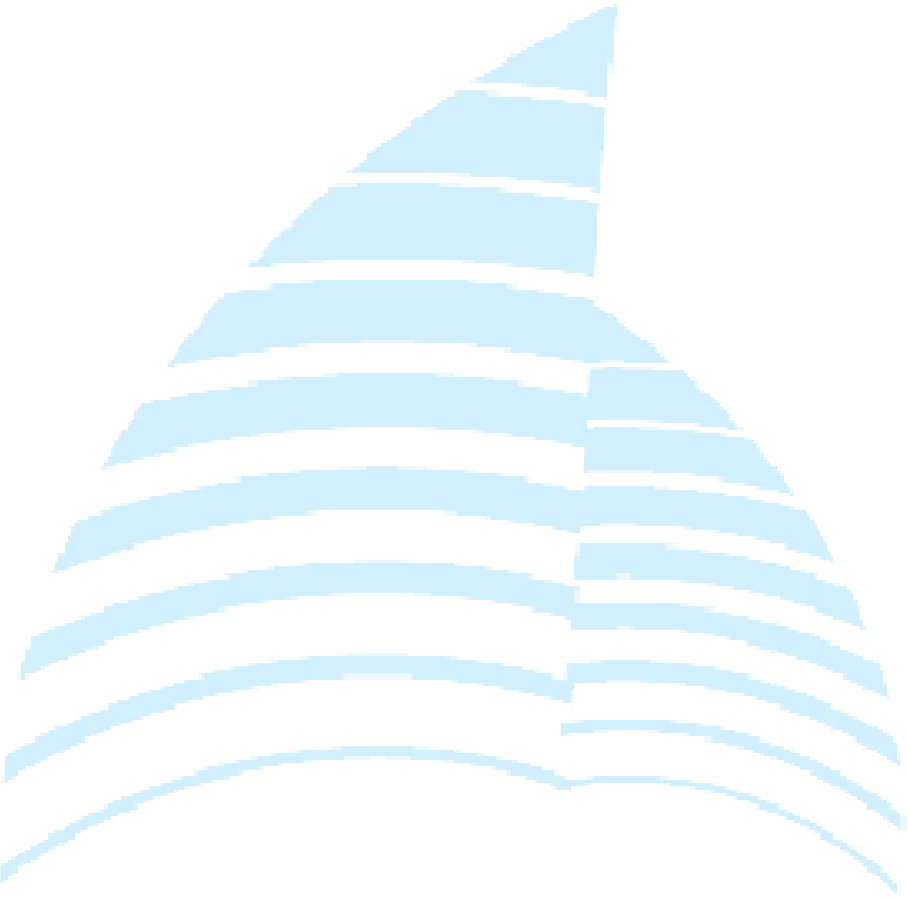


**Özel Öğrenme Güçlüğü
Disleksi, Disgrafi, Diskalkuli
Dispraksi**

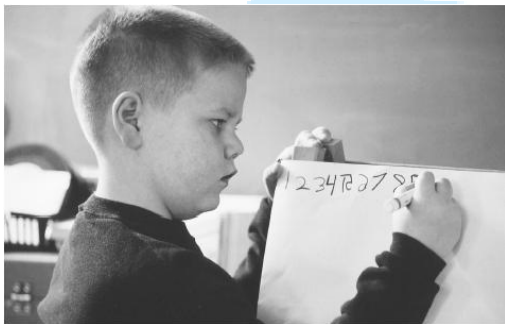
Gelişim Dönemlerine Göre Semptomlar

**Pınar Engin Fidancı
Uzman Psikolog**





Okul Öncesi Çağı, İlköğretim Dönemi, Ergenlik Ve Yetişkinlikte Belirtiler



Popülasyon içinde görülme sıklığı %10-15 olan Özel Öğrenme Güçlüğü (ÖÖG), öğrenmenin belirli alanlarında görülen nörolojik kökenli, gelişimsel bir bozukluktur. ÖÖG yaşayan

bireylerin genel bilişsel düzeyi normal/normalin üstündeyken, spesifik bilişsel fonksiyonlardaki güçlükler bu bireylerin genel performansını pek çok alanda aşağı çekerek gerçek potansiyellerini gösterememelerine, akademik hayatlarında sorunlarla karşılaşmalarına, akabinde travmatik öğrenme deneyimleri ve duygusal problemler yaşamalarına neden olur.

Özel Öğrenme Güçlüğü'nün ilk belirtileri okul öncesi dönemde dahi gözlemlenebilmesine karşın, sorunlar, genellikle çocuk ilkokula başlayıp harfler, rakamlar, sembollerle yoğun olarak çalışmaya başladığında fark edilir. "Çok zeki ama hala okumayı

sökemedi”; “İfadeleri çok düzgün, çok akıllı bir çocuk ama yazısını okumak imkânsız/ters yazıyor”; “Çok yaratıcı ama okuması çok yavaş ve harfleri karıştırıyor”; “Harika okuyor yazıyor ama matematikte en kolay soruları bile çözemiyor” gibi ifadeler ÖÖG yaşayan çocukların ailelerinden sıklıkla duyduğumuz cümlelerdir.

Farklı öğrenen bu çocuklar spesifik güçlükleri nedeniyle okuldaki pek çok derste sorun yaşarlar, tutarsız ve değişken performans sergilerler. İyi okuyamayan bir çocuk matematiği çok iyi anlasa bile problemleri düzgün okuyamadığı için matematikte de başarısız olur; sembolleri karıştıran bir çocuk aritmetik işlemlerini ters yapar; ya da yazma gücülüğü olan bir çocuk konulara hâkim olsa da okunaksız yazısı nedeniyle sınavlardan düşük not alır... Bu duruma organizasyon güçlükleri, kısa, uzun ve çalışan bellek sorunları, dikkatsizlik, duygusal ve sosyal sorunlar da eklenince akademik problemler daha da ciddi bir boyut kazanır.

Farklı Özel Öğrenme Gücülüğü tipleri okuma alanında “disleksi”, yazma alanında “disgrafi”, matematik becerilerinde “diskalkuli” ve sözel olmayan alanda “dispraksi”dir. Çocuk, bu ÖÖG çeşitlerine ait semptomlardan sadece birini gösterebilirken, semptomlar farklı kombinasyonlar (disleksi + disgrafi; disgrafi + diskalkuli gibi) halinde de görülebilir.

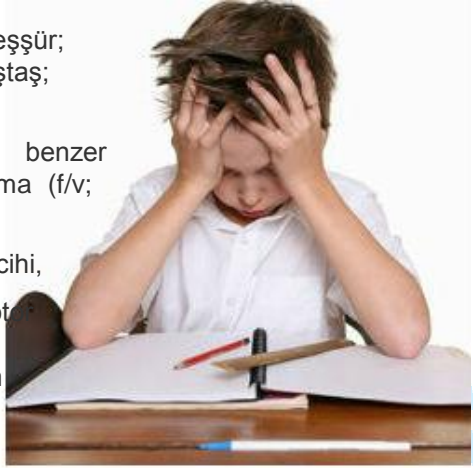
Okul Öncesi Dönemde Belirtiler



Okul öncesi dönemde tespiti yapılan Özel Öğrenme Güçlüğü'nde çok daha hızlı ve etkili yol alınabilirken, konuyla ilgili uzman ve bilginin ülkemizde henüz yeterince yaygın olmaması nedeniyle bu vakalar çoğunlukla atlanır. Okul öncesi dönemde aile ve öğretmenlerin aşağıdaki semptomlara karşı duyarlı olmaları kritiktir;

- ✚ Geç konuşma, telaffuz/artikülâsyon sorunları,
- ✚ Kısıtlı kelime bilgisi; isimlendirme/hatırlama ile ilgili güçlükleri,
- ✚ Temel kelimeleri karıştırma,

- ✚ Temel kavramları öğrenmede (özellikle sınıflandırma ve sıralama becerileri ile ilgili) güçlükler (renk, sayı, haftanın günleri, benzerlik, farklılık...)
- ✚ Kelimeleri ters söyleme ya da hecelerin yerini değiştirme (teşekkür→tekeşşür; beşiktaş→bekiştaş; mavi→vami...)
- ✚ Konuşurken benzer sesleri karıştırma (f/v; m/n; b/m...),
- ✚ Gecikmiş el tercihi,
- ✚ İnce motor becerilerde (özellikle resim ve çizimlerle kendini gösteren), öz bakım becerilerinde ve sosyal becerilerde güçlükler/gelişimsel gecikme,
- ✚ Koordinasyon güçlükleri (ip atlama, bisiklete binme),
- ✚ Zaman – mekân – yön ile ilgili güçlükler (dün/bugün/yarın, inmek/çıkılmak, ayakkabıları ters giymek, kitabı ters tutmak),
- ✚ Sözlü yönergeleri alma ve uygulamada güçlük,

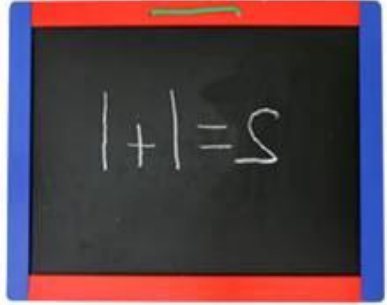


- ✚ Dikkat ve konsantrasyon güçlükleri.
- ✚ İlköğretim Döneminde Belirtiler
- ✚ İlköğretim dönemi sorunların artık okulla birlikte daha da belirgin olduğu zamandır. Bu dönemde gözlemlenen semptomlar;
- ✚ Yaşıtlarına kıyasla düşük akademik başarı, inişli çıkışlı performans,
- ✚ Sayı/sembol/harf/ses kavramlarını anlamada ve ilişkilendirmede güçlükler,
- ✚ Geç okuma; hatalı/yavaş okuma,
- ✚ Uzun/yeni kelimeleri okumada ve okuduğunu anlamada ve anlatmada güçlükler,
- ✚ Benzer görünüşteki harf, rakam ve sembolleri karıştırma (b/d/p/g; noktalı harfler; 6/9; +/x...),
- ✚ Okurken ve yazarken benzer sesteki harfleri karıştırma (f/v; m/n; b/m...),
- ✚ Okurken ve yazarken hecelerin yerini değiştirme (ve/ev; gibi/big...),
- ✚ Okumada kelimelerin sonunu yanlış söyleme/uydurma, satır atlama,
- ✚ Okuma ve yazıda harf, hece, sözcük atlama, ters çevirme, ekleme, birleştirme, uydurma,

- ✚ Okunaksın/yavaş/karmaşık/ters yazı; bakarak yazmada ve diktede zorlanma,

Yazılı ifade güçlükleri,

- ✚ Dağınık defter düzeni; imla ve noktalama hataları (büyük-küçük harf); bozuk satır düzeni (yukarı ya da aşağı kayan); uygun büyüklükle yazamama,
- ✚ Matematik sembollerini, kavramlarını ve geometrik şekilleri öğrenmede zorlanma, karıştırma,
- ✚ Matematikte eldeleri unutma, işleme ters taraftan başlama, işlem yapmadan doğrudan sonucu yazma, Özellikle çarpım tablosunu, kesirleri, grafikleri, ölçüm ve olasılıkları öğrenmede güçlük,
- ✚ Saat, zaman, tarih kavramlarını öğrenmede zorluk,
- ✚ Sıralama becerileri, yönergeleri takip etme ve organizasyon yapma ile ilgili güçlükler,
- ✚ Kısa süreli dikkat aralığı; konsantrasyon ve bellek güçlükleri.



Ergenlik Dönemi ve Yetişkinlerde Belirtiler

Ergenlik döneminden önce tanılanan ve bu konuda destek alan Özel Öğrenme Güçlüğü vakaları, yukarıdaki akademik zorlukların pek çoğunda aldıkları desteğin nitelik, süre ve yoğunluğuna paralel olarak belirli ölçülerde ilerleme kaydederken ÖÖG'nün izleri aşağıda sayılan alanlarda, hiçbir destek almamış bireylerde çok daha yoğun olmak üzere gözlemlenmeye devam eder;



- ✚ Derste not tutmada zorluk,
- ✚ Dinlediğini/okuduğunu kavramada güçlük,
- ✚ Bellek güçlükleri,
- ✚ Konularda önemli olan noktaları belirleyemeyip gereksiz ayrıntılar içinde kaybolma,
- ✚ Yetersiz kelime bilgisi ve edinilmiş bilgi,

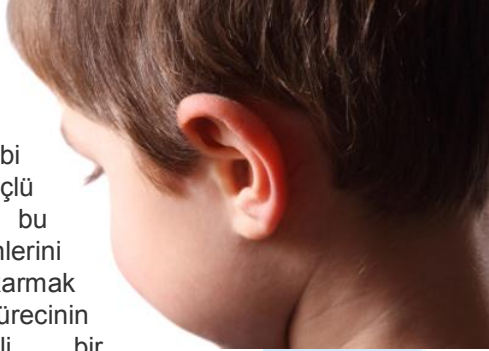
- ✚ Çalışmaya başlayamama; çalışırken çok çabuk dağılma; dikkatsizlik,
- ✚ Noktalama ve imla hataları,
- ✚ Düşük hızda ve yetersiz nitelikte okuma, yazma,
- ✚ Okunaksız, hatalı yazı,
- ✚ Düşünce ve ifadelerini organize etme, planlama, özetleme ve düzenlemede zorluk,
- ✚ Yabancı dil öğrenmede zorluk,
- ✚ Bilgiler arasında ilişki ve hiyerarşi kurma güçlükleri,
- ✚ Soyut kavramları anlamada zorluk,
- ✚ Okuma/yazma/matematiğe karşı ilgisizlik, isteksizlik,
- ✚ Zamanı kullanamama,
- ✚ El-göz koordinasyon güçlükleri,
- ✚ Yön bulamama,
- ✚ Organizasyon güçlükleri (dağınıklık, randevuları kaçıрма, plan yapamama),
- ✚ Sıralama güçlükleri (kelime, fikir, dosya, sözlük...)

Tüm bu belirtilere ek olarak yaşanan akademik zorluklara paralel olarak gerçek potansiyellerini gösteremediklerinin farkında olan çocukların, tekrarlanan başarısızlık sonucu motivasyonları düşer, öz güvenleri incinir, aile, okul, sosyal

ilişkileri hasar görür, sıklıkla duygusal sorunlar ve davranış bozuklukları gözlemlenir. Ergen ve yetişkin ÖÖG vakalarında “ben kendimi ifade edemiyorum”, “ben kendimi gösteremiyorum”, “ben farklıyım/tuhafım” cümleleri hâkim negatif kognyonları yansıtır.

Doğru tanı ve değerlendirme doğru müdahale ve desteğin şüphesiz ilk ve en kritik adımını oluşturmaktadır. ÖÖG yaşayan bireyler tüm eğitimleri boyunca, psiko-pedagojik terapiye, akademik desteğe ve farklı değerlendirilmeye ihtiyaç duyarlar. Gerçekte farklı düşünme, yaratıcılık, geniş ve zengin hayal gücü, ilginç ve

özel ilgi alanları, gelişmiş sağ beyin fonksiyonları, sanata yatkınlık gibi pek çok güçlü özelliğe sahip bu bireylerin özgüvenlerini koruyup öne çıkarmak da terapi sürecinin mutlaka önemli bir parçasını oluşturmalıdır.





Liman Psikoloji Atölyesi

0232 463 45 30

0532 134 42 35

1404 Sokak No:5 Daire:2 Alsancak İzmir

© Pınar Engin Fidancı / Uzman Psikolog

Liman Psikoloji Atölyesi 0232 463 45 30 & 0532 134 42 35
